



THE  
R  
I  
V  
I  
E  
R  
A

THE  
**RIVIERA**  
— JOMTIEN —

Прирожденный гламур

Официальный Сейлз кит





**Khun Metinee Kingpayome**  
Лицо Бренда

THE  
**RIVIERA**  
— JOMTIEN —

Добро пожаловать в проект Ривьера Джомтьен.

Высотный кондоминиум премиум-класса, расположенный в самом сердце Джомтьена.

Проект Ривьера Джомтьен разработан командой дизайнеров KTCY так, что совмещает в себе стильную архитектуру и обширную инфраструктуру, предоставляемую покупателям.

Ривьера Джомтьен представляет собой одно цельное здание. Оно спроектировано так для того, чтобы выделиться на фоне других высоток, состоящих, как правило, из нескольких зданий, а также с целью охватить весь панорамный вид на пляж Джомтьен.

Ривьера Джомтьен сочетает в себе дух успеха, гламура, азарта и престижа, что имеет отражение в культуре проекта.

Будучи частью гламурного образа жизни, проект открывает дверь в мир привилегий с доступом к лучшей инфраструктуре доступной в Паттайе.

Независимо от того, нравятся ли вам завтраки с шампанским, или тихий спокойный образ жизни, Ривьера Джомтьен угодит на любой вкус и различным финансовым возможностям.

Наслаждайтесь вместе с нами ярким образом жизни «Ривьера», становясь частью обворожительной тенденции заданной проектом, перед которой невозможно устоять.

**R**  
RIVIERA  
GROUP

В самом сердце Джомтьена

Расположение



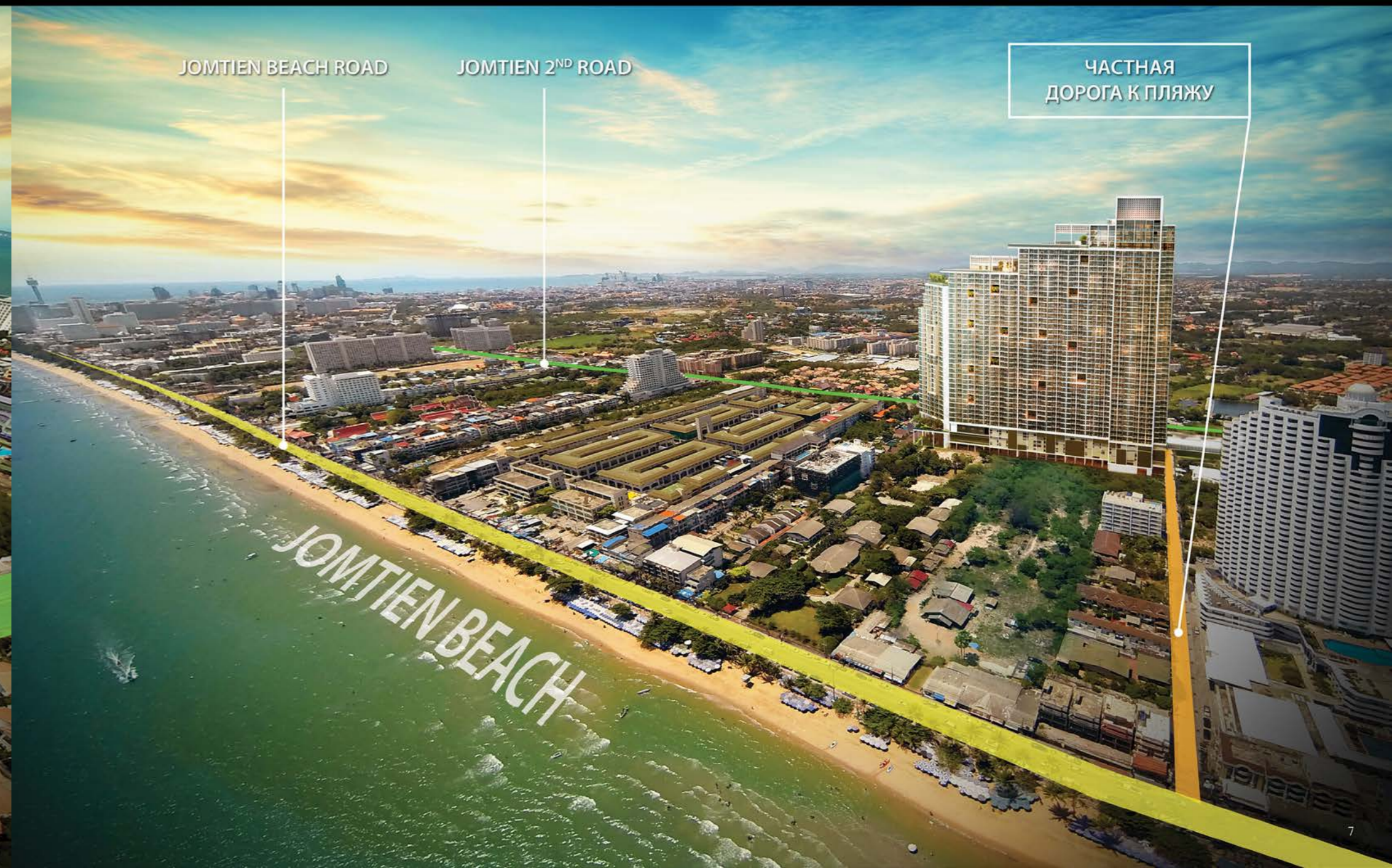
# THE RIVIERA JOMTIEN



# Ваш путь к Ривьере



# Прямой доступ к пляжу



Жизнь рядом с морем

Вид на море - 46-й этаж







- Роскошный высотный кондоминиум разработан в уникальном стиле, сочетающем в себе современность и утонченный вкус. Исключительная индивидуальность и впечатляющая функциональность окружают вас в каждой детали.
- Проект расположен в наиболее быстро развивающемся районе Паттайи - на Джомтьене. Это тихое и вместе с тем удобное для проживания место.
- Расположение комплекса позволит предельно быстро добраться до главного шоссе города Паттайя - Сукхумвит Роуд, которое соединяет все главные улицы города.
- Свыше 80% квартир в комплексе будут иметь прямой вид на Сиамский залив.
- Кондоминиум вообрал в себя все лучшее что только могут предложить проекты премиум класса. И это делает его уникальным.
- Проект совместил в себе все самое лучшее от кондоминиумов своего класса, что делает его поистине уникальным.
- Всего 2 минуты ходьбы до пляжа. Насладитесь приватной дорогой, ведущей от проекта прямо к пляжу.
- Стоимость квартир в проекте ниже до 40%, чем во многих высотных проектах, расположенных на пляже Джомтьен, что делает проект конкурентоспособным и выгодным предложением.
- Жильцам будет доступен широкий спектр удобств и развлечений, среди которых множество различных бассейнов, игровая площадка и бамбуковый лес.
- 42-й этаж полностью посвящен досугу и развлечениям. Здесь будут расположены фитнес-зал, сады, джакузи, зоны барбекю, а так же террасы для наблюдения за закатом.
- Бассейны инфинити, расположенные на 37-ом и 42-ом этажах, имеют незабываемый панорамный вид на город и на Сиамский залив.
- Для удобства в разных частях здания будут располагаться 6 скоростных лифта, 4 из которых в лобби.
- Компания-Застройщик является победителем премии Thailand Property Awards 2013 в номинации "Лучший кондоминиум восточного побережья".

Лучший кондоминиум  
на восточном побережье



Все лучшее мирового класса для вас в проекте Ривьера Джомтьен

#### ИНФРАСТРУКТУРА

- Большой бассейн на первом этаже
- Несколько детских бассейнов
- Многоуровневые площадки для загара
- Искусственный водопад
- Детский клуб и игровая площадка
- Фитнес-залы и спортивная площадка
- Тропические ландшафты
- Плавающие беседки
- Большая зона для отдыха на 42-ом этаже
- Рекреационные зоны
- Водные горки и искусственный пляж
- 58 тихих садов на разных уровнях
- Лобби и ресепшен в отельном стиле
- Просторное лобби
- Коммерческие помещения, предоставляющие различные услуги

#### КОММЕРЧЕСКАЯ НЕДВИЖИМОСТЬ:

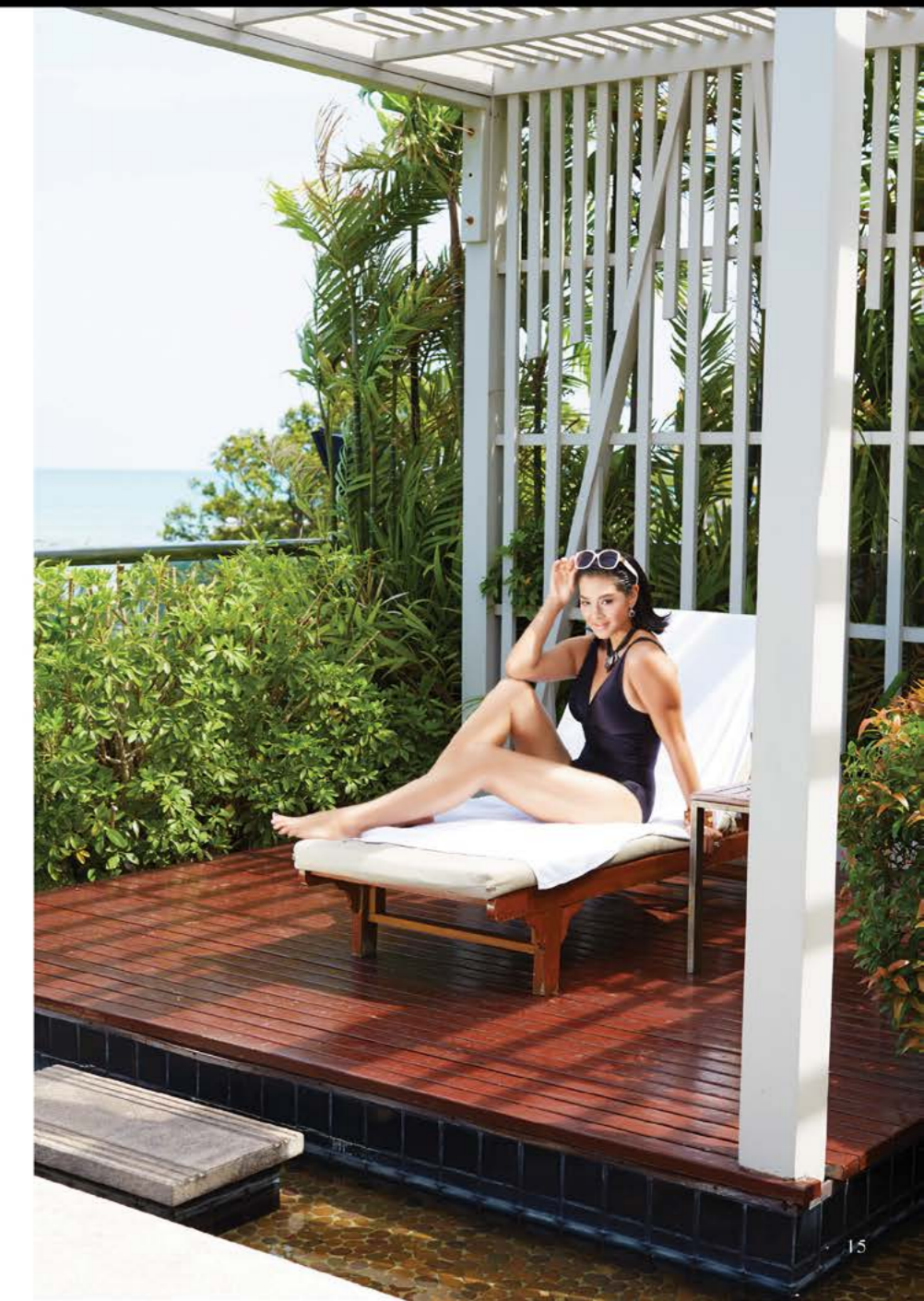
- 25 Помещений, предназначенных для различных сервисов
- Продовольственные магазины

#### СЕРВИС

- 24-часовая охрана
- Интернет WiFi

#### ТЕРАССЫ НА ВЫСОКИХ ЭТАЖАХ:

- Большой бассейн на 37-ом этаже
- Бассейн-инфинити на 42 этаже
- Джакузи, зона барбекю
- Большая лаунж-зона и зоны для загара
- Беседки для отдыха







- |                              |                        |                      |
|------------------------------|------------------------|----------------------|
| 01. Вывеска с именем проекта | 07. Искусственный пляж | 13. Джакузи          |
| 02. Пропускной пункт         | 08. Деревянный подиум  | 14. Мост             |
| 03. Декорированная панель    | 09. Беседка для отдыха | 15. Зона "seat pool" |
| 04. Подъездная зона          | 10. Зона Барбекю       | 16. Сад              |
| 05. Места для отдыха         | 11. Детский бассейн    | 17. Терраса          |
| 06. Бассейн                  | 12. Водопад            | 18. Лужайка          |



Все изображения являются симитированными и могут быть изменены. Компания оставляет за собой право изменить детали без предварительного предупреждения.

Отдых в стиле Ривьера



Иллюстрация ландшафта



Создавайте свои незабываемые моменты



Иллюстрация ландшафта



Свобода отдыха



Иллюстрация ландшафта



Расслабьтесь в прекрасном окружении

Иллюстрация ландшафта



4-ой ЭТАЖ: КОНЦЕПЦИЯ И ДИЗАЙН

Все изображения являются симитированными и могут быть изменены. Компания оставляет за собой право изменить детали без предварительного предупреждения.

THE  
**RIVIERA**  
JOMTIEN

Ваш престижный образ жизни



Иллюстрация ландшафта



Все изображения являются симитированными и могут быть изменены. Компания оставляет за собой право изменить детали без предварительного предупреждения.

THE  
**RIVIERA**  
JOMTIEN



37-ой ЭТАЖ: КОНЦЕПЦИЯ И ДИЗАЙН

Ваш бассейн премиум класса

Иллюстрация ландшафта



42-ой ЭТАЖ: КОНЦЕПЦИЯ И ДИЗАЙН

Все изображения являются симитированными и могут быть изменены. Компания оставляет за собой право изменить детали без предварительного предупреждения.



# Жизнь, о которой вы мечтали

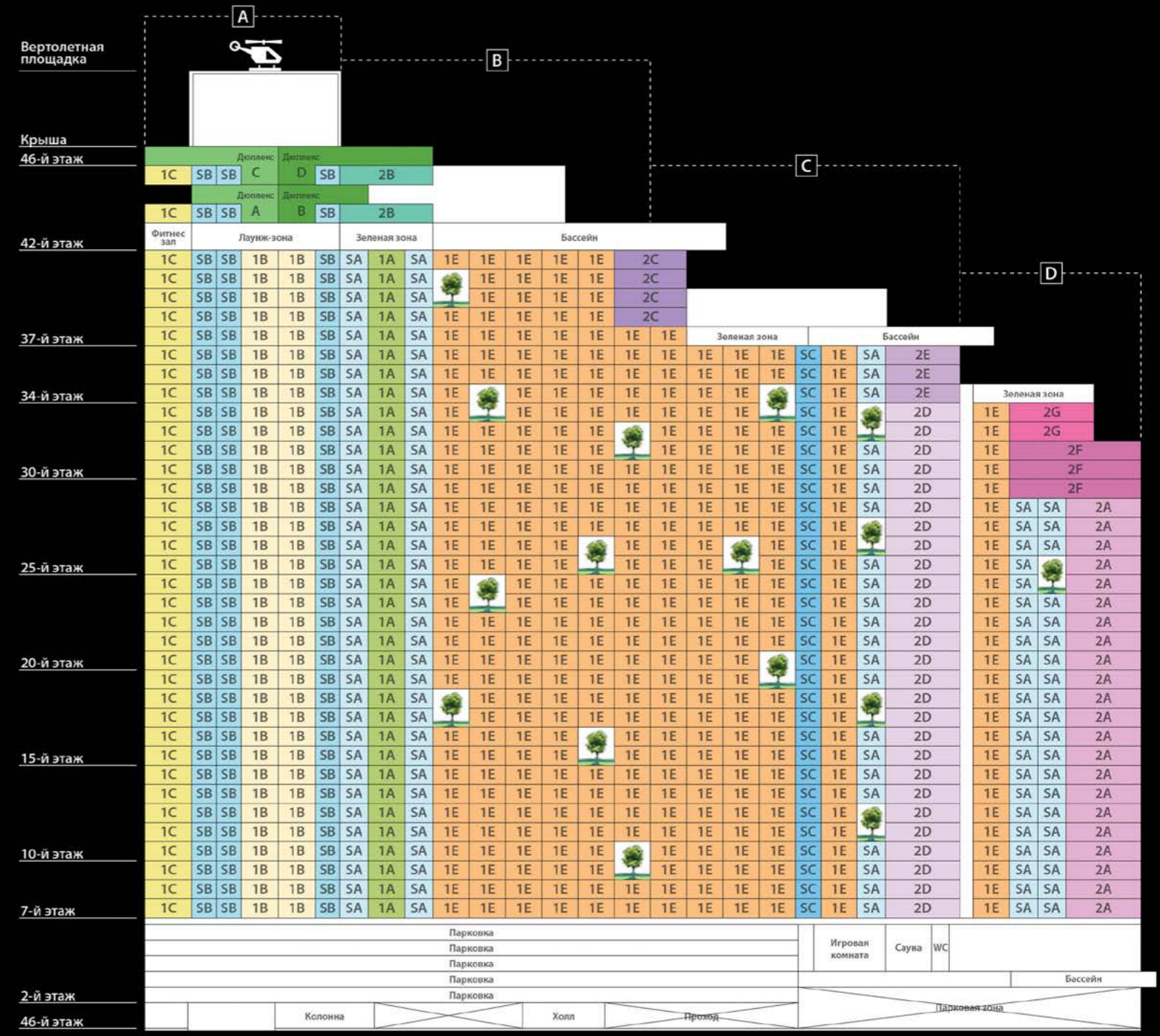


Площадь проекта: 10,062 кв. м  
 Площадь застроенной территории: 3,233 кв. м  
 Площадь открытого пространства: 6,839 кв. м  
 Количество квартир: 1,049  
 Количество этажей: 46  
 Количество парковочных мест: 307 lots

Типы и количество квартир

Студии: 285 квартир  
 С одной спальней: 702 квартиры  
 С двумя спальнями: 58 квартир  
 Дюплекс: 4 квартиры

# План Вид на море



- SA Студия - 27 кв. м
- SB Студия - 33 кв. м
- SC Студия - 23 кв. м
- 1A 1-Бедрум - 36 кв. м
- 1B 1-Бедрум - 47.50 кв. м
- 1C 1-Бедрум - 48.70 кв. м
- 1E 1-Бедрум - 34.90 кв. м
- 2A 2-Бедрум - 85.80 кв. м
- 2B 2-Бедрум - 96.40 кв. м
- 2C 2-Бедрум - 83.70 кв. м
- 2D 2-Бедрум - 76.60 кв. м
- 2E 2-Бедрум - 93.60 кв. м
- 2F 2-Бедрум - 104 кв. м
- 2G 2-Бедрум - 81.30 кв. м
- Дюплекс А  
2-Бедрум - 145.50 кв. м
- Дюплекс В  
2-Бедрум - 149.40 кв. м
- Дюплекс С  
2-Бедрум - 191.40 кв. м
- Дюплекс D  
2-Бедрум - 197.20 кв. м

# Впечатляющий дизайн



Площадь проекта: 10,062 кв. м  
 Площадь застроенной территории: 3,233 кв. м  
 Площадь открытого пространства: 6,839 кв. м  
 Количество квартир: 1,049  
 Количество этажей: 46  
 Количество парковочных мест: 307 lots

### Типы и количество квартир

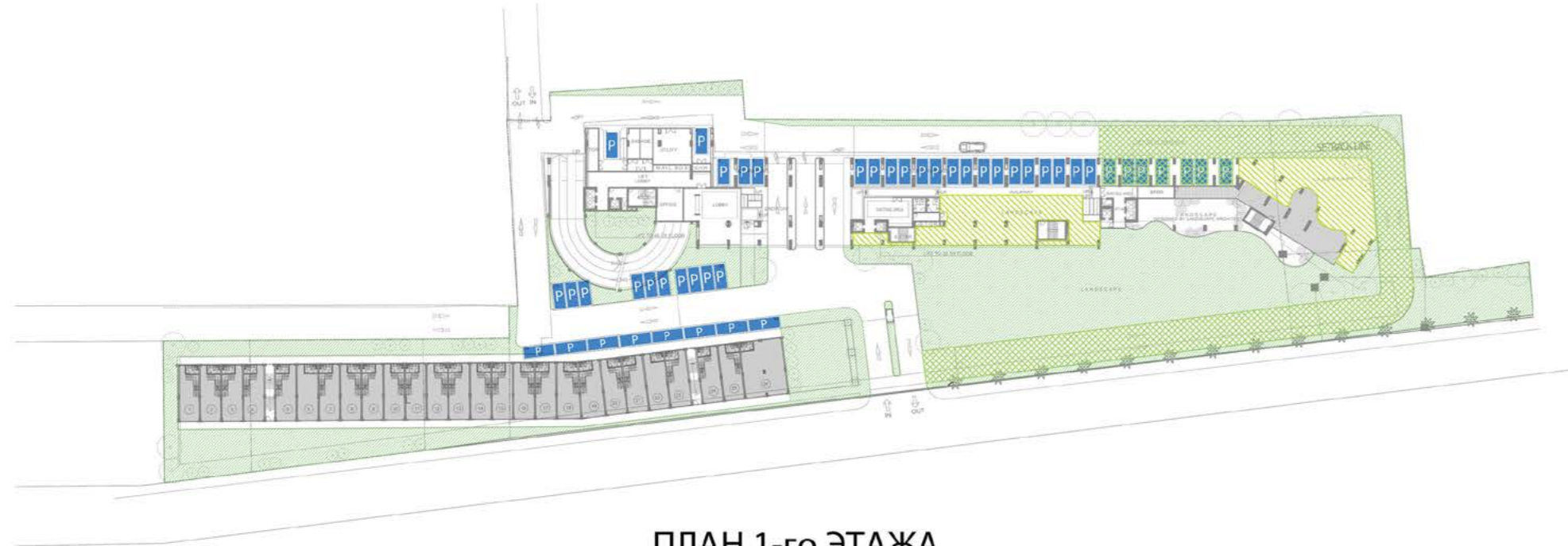
Студии: 285 квартир  
 С одной спальней: 702 квартиры  
 С двумя спальнями: 58 квартир  
 Дюплекс: 4 квартиры

- Вертолетная площадка
- Крыша
- 46-й этаж
- 42-й этаж
- 37-й этаж
- 34-й этаж
- 30-й этаж
- 25-й этаж
- 20-й этаж
- 15-й этаж
- 10-й этаж
- 7-й этаж
- 2-й этаж
- 46-й этаж

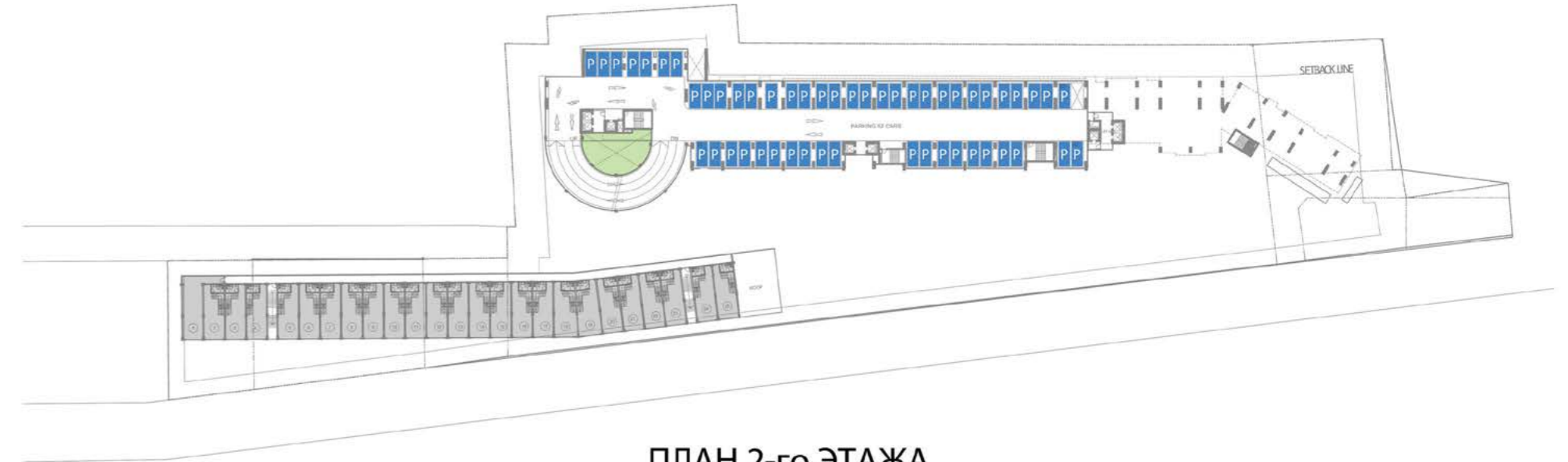
# План Вид на город



- 1F 1-Бедрум - 35.80 кв. м
- 1H 1-Бедрум - 35.50 кв. м
- 1D 1-Бедрум - 34.70 кв. м



ПЛАН 1-го ЭТАЖА



ПЛАН 2-го ЭТАЖА

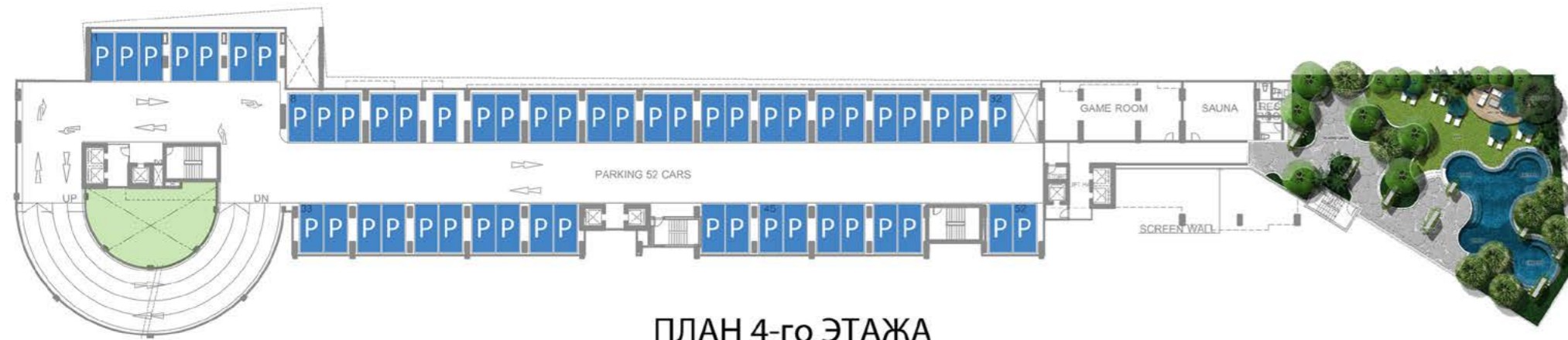




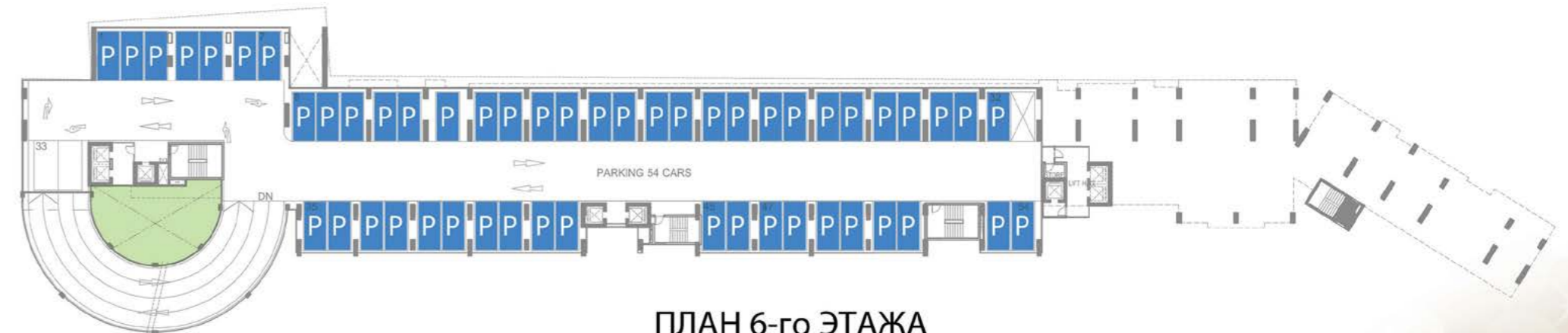
ПЛАН 3-го ЭТАЖА



ПЛАН 5-го ЭТАЖА



ПЛАН 4-го ЭТАЖА



ПЛАН 6-го ЭТАЖА



# План средних этажей

7-й | 8-й

- SA Студия 27 кв. м
- SB Студия 33 кв. м
- SC Студия 23 кв. м
- 1A 1-Бедрум 36 кв. м
- 1B 1-Бедрум 47.50 кв. м
- 1C 1-Бедрум 48.70 кв. м



ПЛАН 7-го ЭТАЖА



ПЛАН 8-го ЭТАЖА

Средние этажи



# План средних этажей

9-й | 10-й

- 1D 1-Бедрум 34.70 кв. м
- 1E 1-Бедрум 34.90 кв. м
- 1F 1-Бедрум 35.80 кв. м
- 2A 2-Бедрум 85.80 кв. м
- 2D 2-Бедрум 76.60 кв. м



ПЛАН 9-го ЭТАЖА

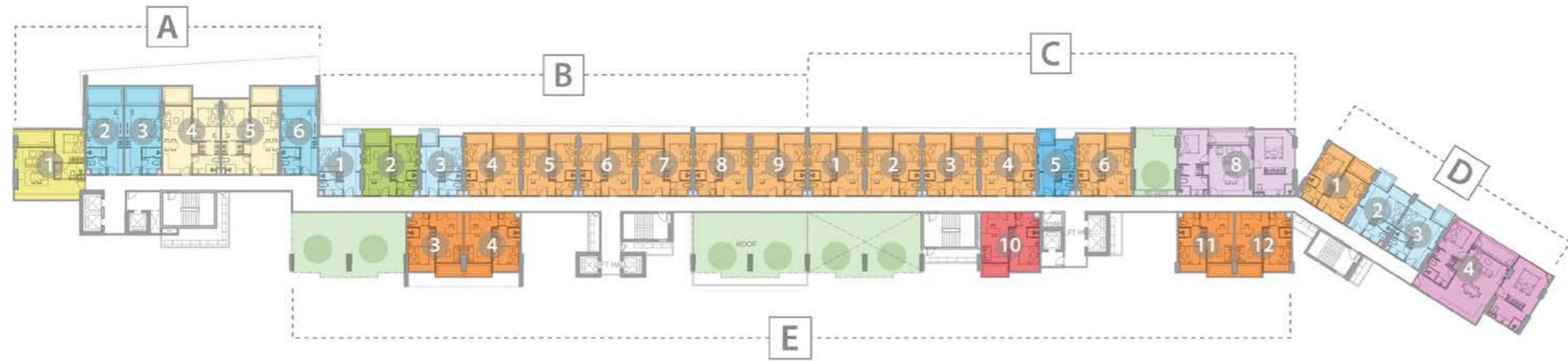


ПЛАН 10-го ЭТАЖА

# План средних этажей

11-й | 12-й

- SA Студия 27 кв. м
- SB Студия 33 кв. м
- SC Студия 23 кв. м
- 1A 1-Бедрум 36 кв. м
- 1B 1-Бедрум 47.50 кв. м
- 1C 1-Бедрум 48.70 кв. м



ПЛАН 11-го ЭТАЖА



ПЛАН 12-го ЭТАЖА

Средние этажи



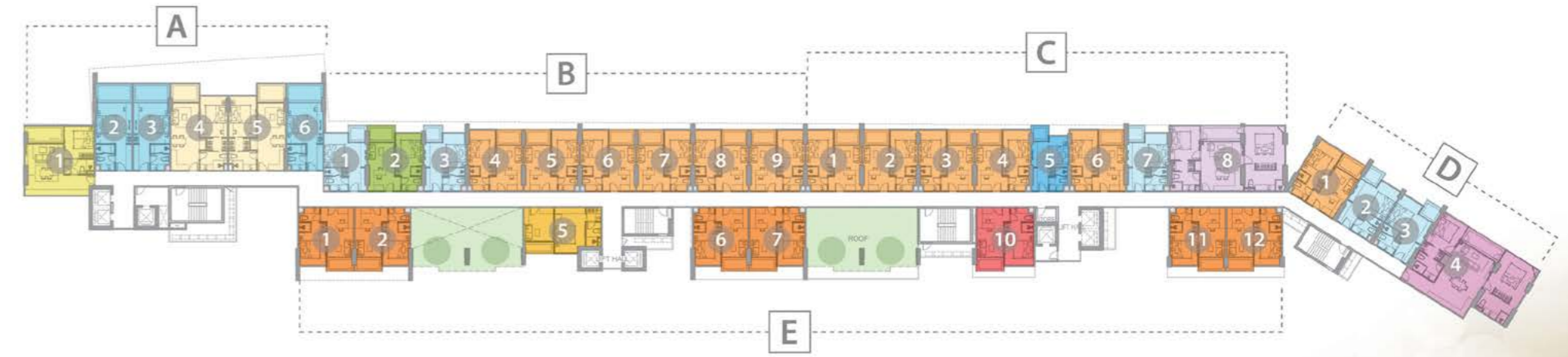
# План средних этажей

13-й | 14-й

- 1D 1-Бедрум 34.70 кв. м
- 1E 1-Бедрум 34.90 кв. м
- 1F 1-Бедрум 35.80 кв. м
- 1H 1-Бедрум 35.50 кв. м
- 2A 2-Бедрум 85.80 кв. м
- 2D 2-Бедрум 76.60 кв. м



ПЛАН 13-го ЭТАЖА



ПЛАН 14-го ЭТАЖА

# План средних этажей 15-й | 16-й

- SA Студия 27 кв. м
- SB Студия 33 кв. м
- SC Студия 23 кв. м
- 1A 1-Бедрум 36 кв. м
- 1B 1-Бедрум 47.50 кв. м
- 1C 1-Бедрум 48.70 кв. м



ПЛАН 15-го ЭТАЖА



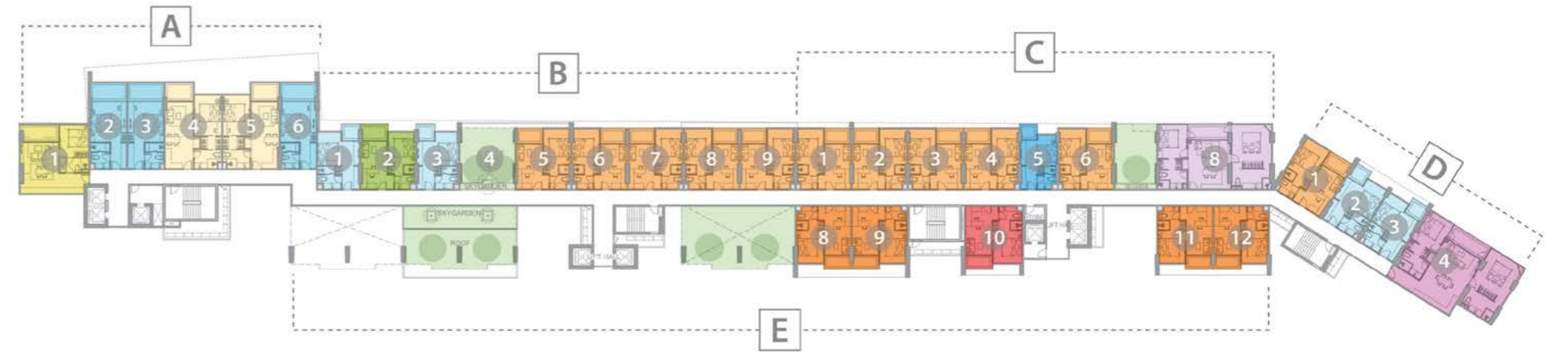
ПЛАН 16-го ЭТАЖА

Средние этажи

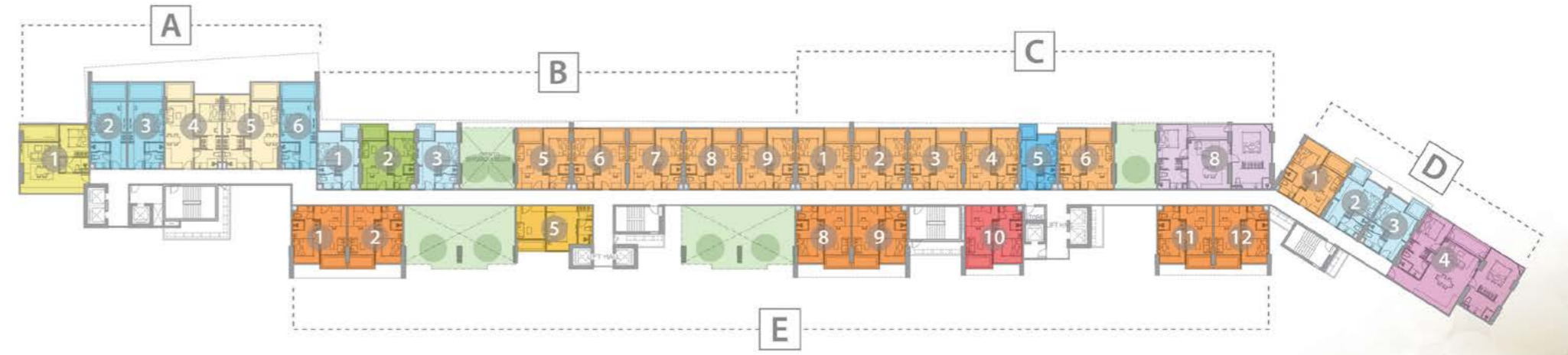


# План средних этажей 17-й | 18-й

- 1D 1-Бедрум 34.70 кв. м
- 1E 1-Бедрум 34.90 кв. м
- 1F 1-Бедрум 35.80 кв. м
- 1H 1-Бедрум 35.50 кв. м
- 2A 2-Бедрум 85.80 кв. м
- 2D 2-Бедрум 76.60 кв. м



ПЛАН 17-го ЭТАЖА



ПЛАН 18-го ЭТАЖА

# План средних этажей 19-й | 20-й

- SA Студия 27 кв. м
- SB Студия 33 кв. м
- SC Студия 23 кв. м
- 1A 1-Бедрум 36 кв. м
- 1B 1-Бедрум 47.50 кв. м
- 1C 1-Бедрум 48.70 кв. м



ПЛАН 19-го ЭТАЖА



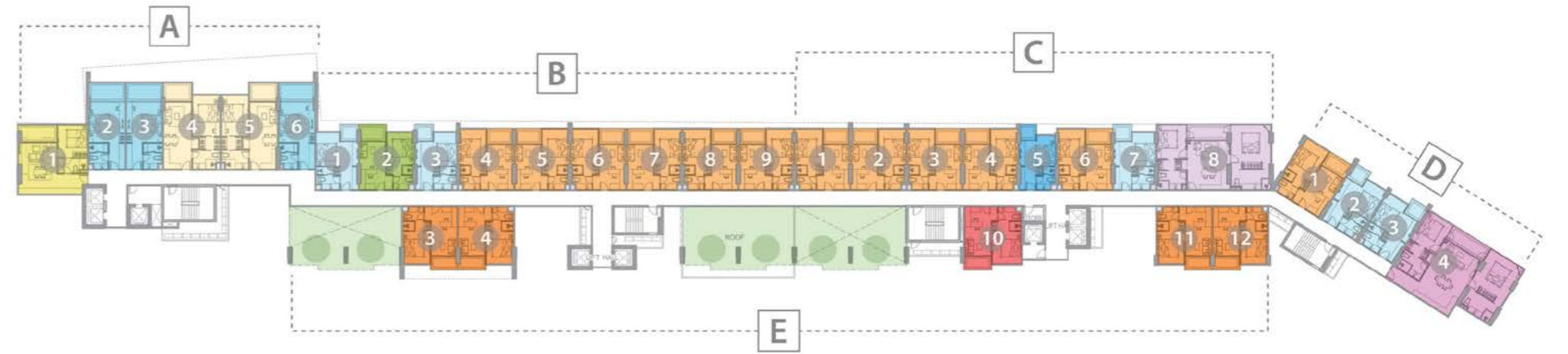
ПЛАН 20-го ЭТАЖА

Средние этажи



# План средних этажей 21-й | 22-й

- 1D 1-Бедрум 34.70 кв. м
- 1E 1-Бедрум 34.90 кв. м
- 1F 1-Бедрум 35.80 кв. м
- 1H 1-Бедрум 35.50 кв. м
- 2A 2-Бедрум 85.80 кв. м
- 2D 2-Бедрум 76.60 кв. м



ПЛАН 21-го ЭТАЖА



ПЛАН 22-го ЭТАЖА



# План средних этажей 23-й | 24-й

- SA Студия 27 кв. м
- SB Студия 33 кв. м
- SC Студия 23 кв. м
- 1A 1-Бедрум 36 кв. м
- 1B 1-Бедрум 47.50 кв. м
- 1C 1-Бедрум 48.70 кв. м



ПЛАН 23-го ЭТАЖА



ПЛАН 24-го ЭТАЖА

Средние этажи

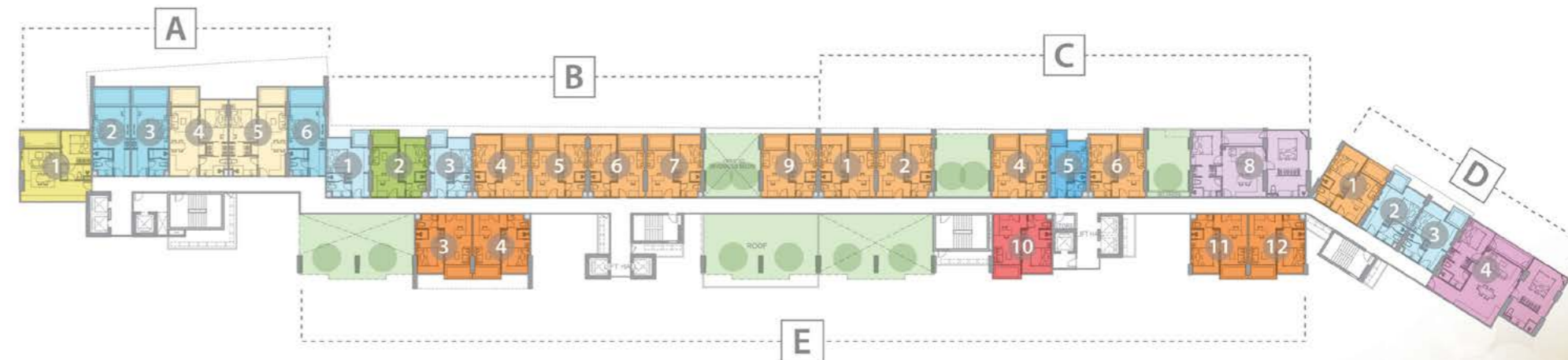


# План средних этажей 25-й | 26-й

- 1D 1-Бедрум 34.70 кв. м
- 1E 1-Бедрум 34.90 кв. м
- 1F 1-Бедрум 35.80 кв. м
- 1H 1-Бедрум 35.50 кв. м
- 2A 2-Бедрум 85.80 кв. м
- 2D 2-Бедрум 76.60 кв. м



ПЛАН 25-го ЭТАЖА



ПЛАН 26-го ЭТАЖА

# План средних этажей 27-й | 28-й

- SA Студия 27 кв. м
- SB Студия 33 кв. м
- SC Студия 23 кв. м
- 1A 1-Бедрум 36 кв. м
- 1B 1-Бедрум 47.50 кв. м
- 1C 1-Бедрум 48.70 кв. м



ПЛАН 27-го ЭТАЖА



ПЛАН 28-го ЭТАЖА

Средние этажи

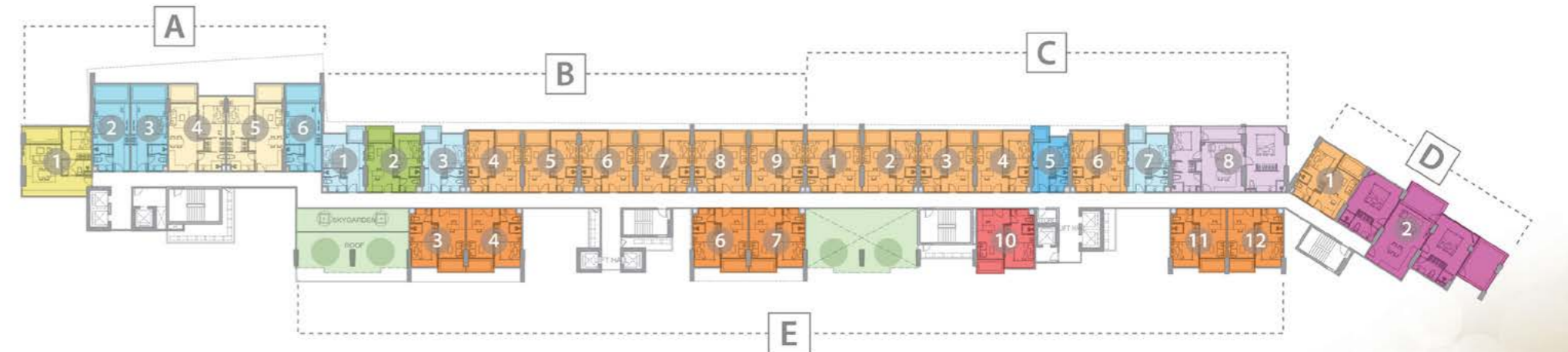


# План средних этажей 29-й | 30-й

- 1D 1-Бедрум 34.70 кв. м
- 1E 1-Бедрум 34.90 кв. м
- 1F 1-Бедрум 35.80 кв. м
- 1H 1-Бедрум 35.50 кв. м
- 2A 2-Бедрум 85.80 кв. м
- 2D 2-Бедрум 76.60 кв. м
- 2F 2-Бедрум 104 кв. м



ПЛАН 29-го ЭТАЖА

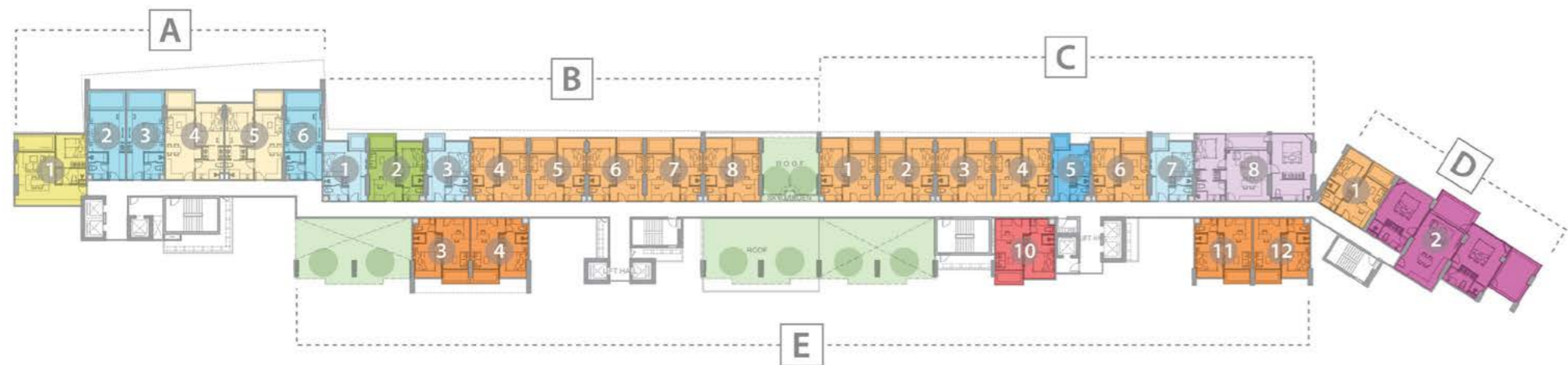


ПЛАН 30-го ЭТАЖА

# План средних этажей

31-й | 32-й

- SA Студия 27 кв. м
- SB Студия 33 кв. м
- SC Студия 23 кв. м
- 1A 1-Бедрум 36 кв. м
- 1B 1-Бедрум 47.50 кв. м
- 1C 1-Бедрум 48.70 кв. м
- 1D 1-Бедрум 34.70 кв. м



ПЛАН 31-го ЭТАЖА



ПЛАН 32-го ЭТАЖА

Средние этажи



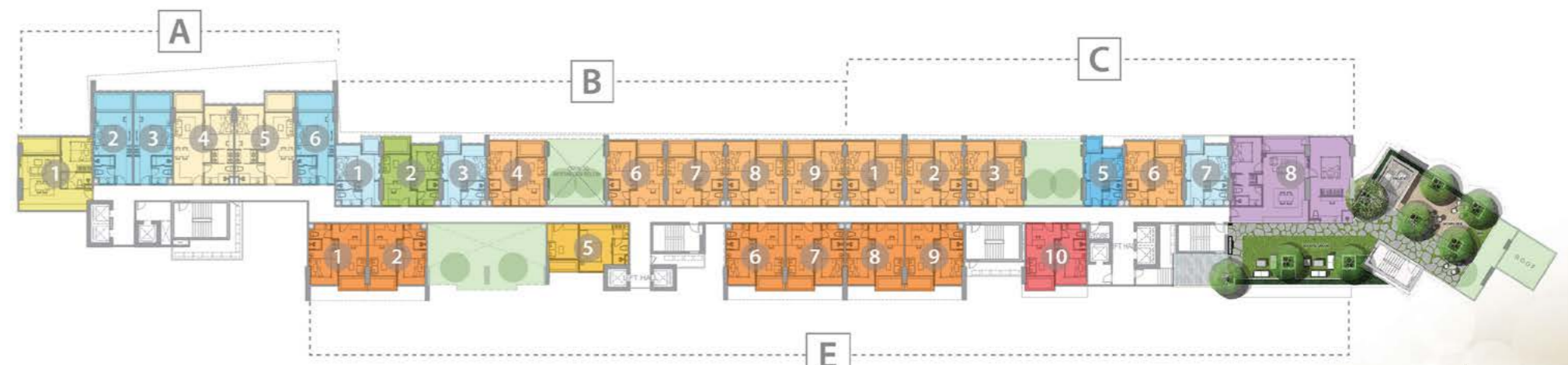
# План средних этажей

33-й | 34-й

- 1E 1-Бедрум 34.90 кв. м
- 1F 1-Бедрум 35.80 кв. м
- 1H 1-Бедрум 35.50 кв. м
- 2D 2-Бедрум 76.60 кв. м
- 2E 2-Бедрум 93.60 кв. м
- 2F 2-Бедрум 104 кв. м
- 2G 2-Бедрум 81.30 кв. м



ПЛАН 33-го ЭТАЖА



ПЛАН 34-го ЭТАЖА

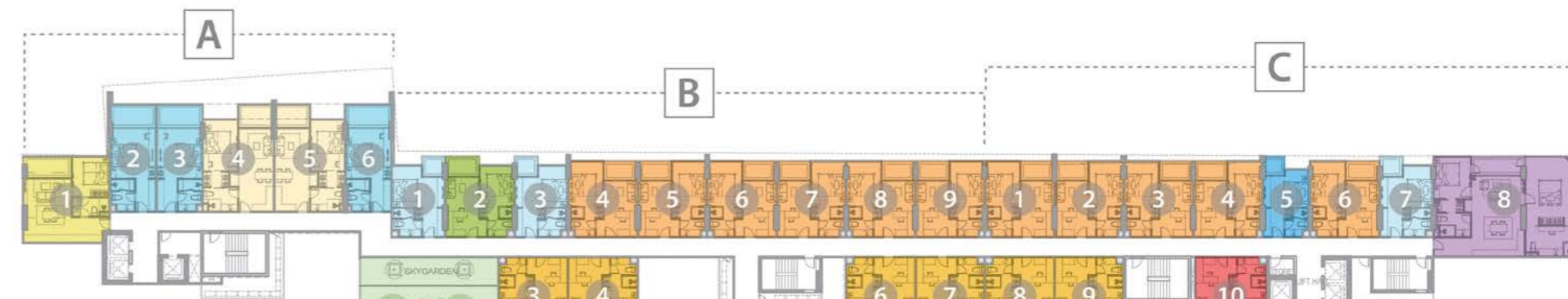


# Выходные, захватывающие дух

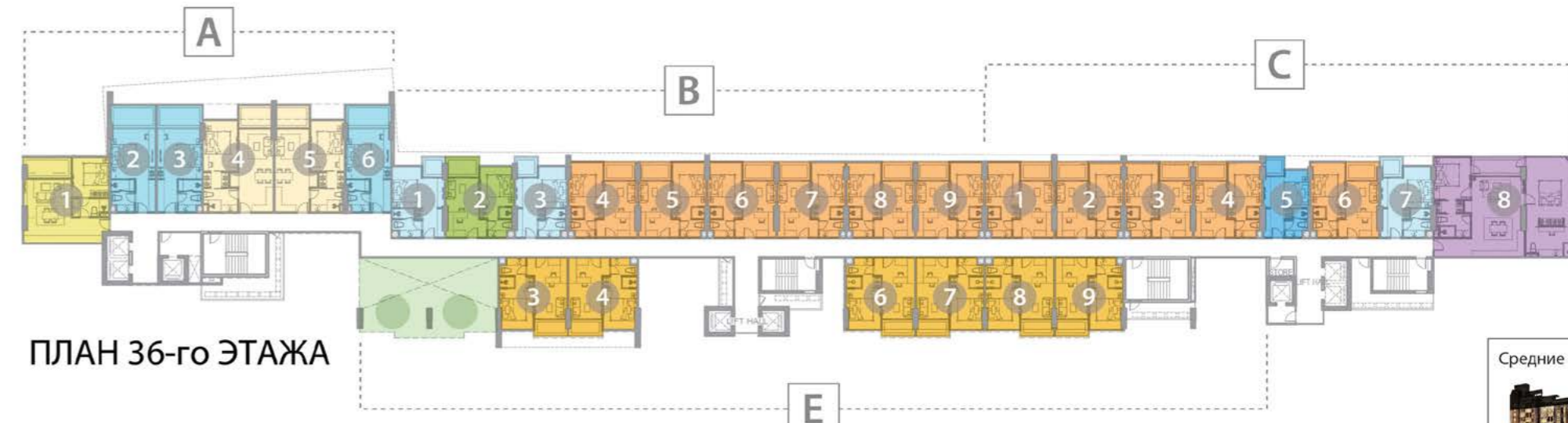
- SA Студия 27 кв. м
- SB Студия 33 кв. м
- SC Студия 23 кв. м
- 1A 1-Бедрум 36 кв. м
- 1B 1-Бедрум 47.50 кв. м

- 1C 1-Бедрум 48.70 кв. м
- 1D 1-Бедрум 34.70 кв. м
- 1E 1-Бедрум 34.90 кв. м
- 1F 1-Бедрум 35.80 кв. м
- 2E 2-Бедрум 93.60 кв. м

# План средних этажей 35-й | 36-й



ПЛАН 35-го ЭТАЖА



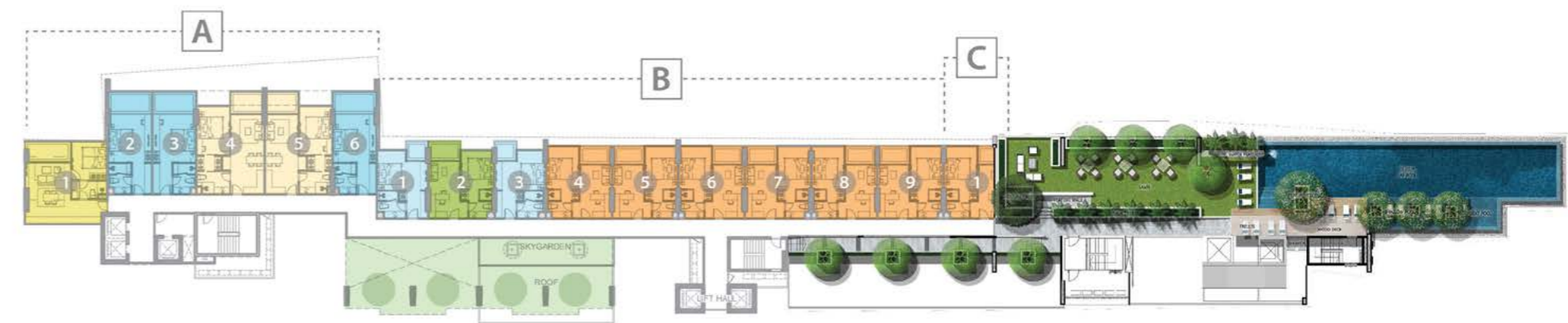
ПЛАН 36-го ЭТАЖА

Средние этажи



Все изображения являются симулированными и могут быть изменены. Компания оставляет за собой право изменить детали без предварительного предупреждения.

- SA Студия 27 кв. м
- SB Студия 33 кв. м
- 1A 1-Бедрум 36 кв. м
- 1B 1-Бедрум 47.50 кв. м
- 1C 1-Бедрум 48.70 кв. м
- 1E 1-Бедрум 34.90 кв. м



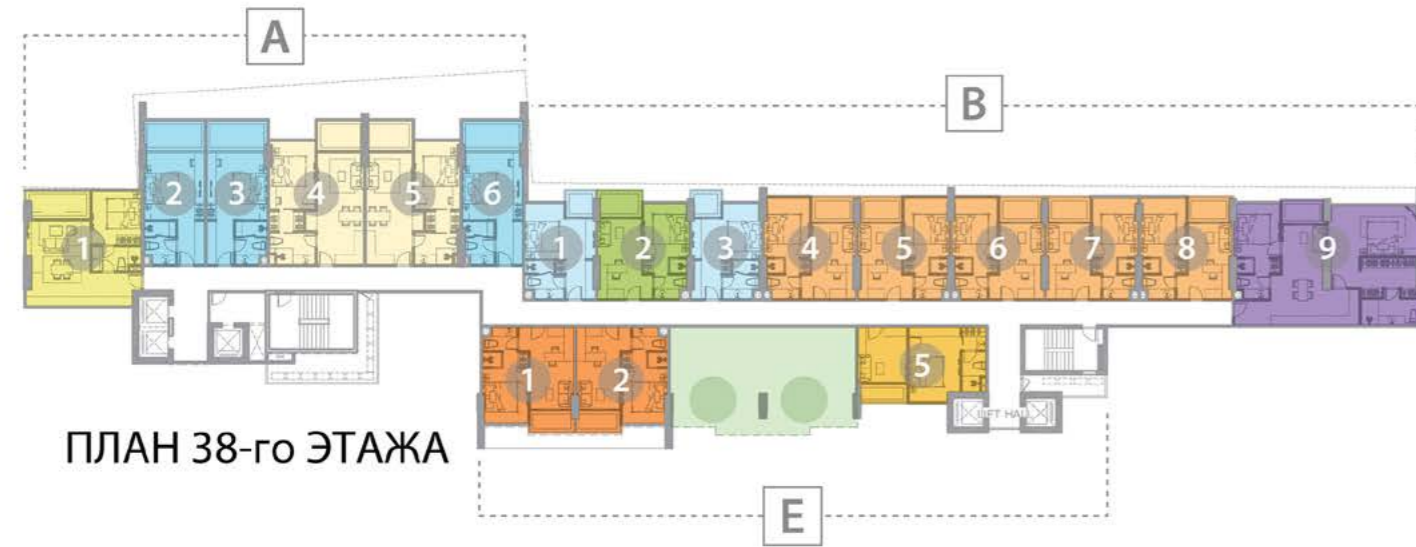
ПЛАН 37-го ЭТАЖА



Все изображения являются симитированными и могут быть изменены. Компания оставляет за собой право изменить детали без предварительного предупреждения.

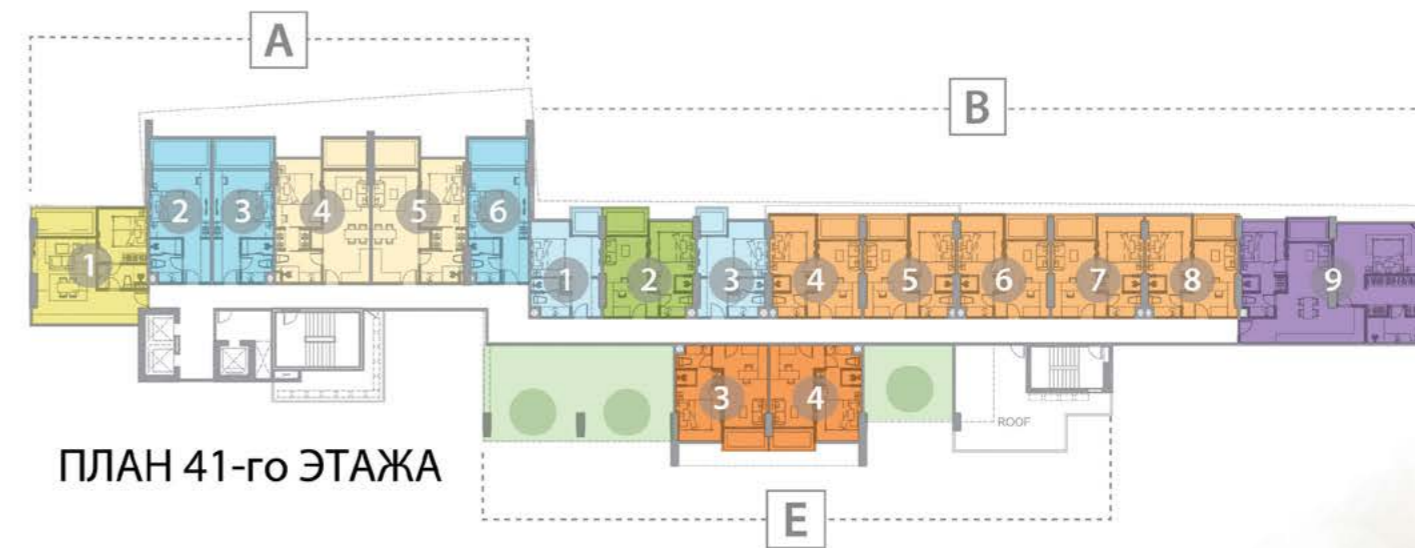
# План верхних этажей 38-й | 39-й

- SA Студия 27 кв. м
- SB Студия 33 кв. м
- 1A 1-Бедрум 36 кв. м
- 1B 1-Бедрум 47.50 кв. м
- 1C 1-Бедрум 48.70 кв. м



# План верхних этажей 40-й | 41-й

- 1D 1-Бедрум 34.70 кв. м
- 1E 1-Бедрум 34.90 кв. м
- 1H 1-Бедрум 35.50 кв. м
- 2C 2-Бедрум 83.70 кв. м



Верхние этажи





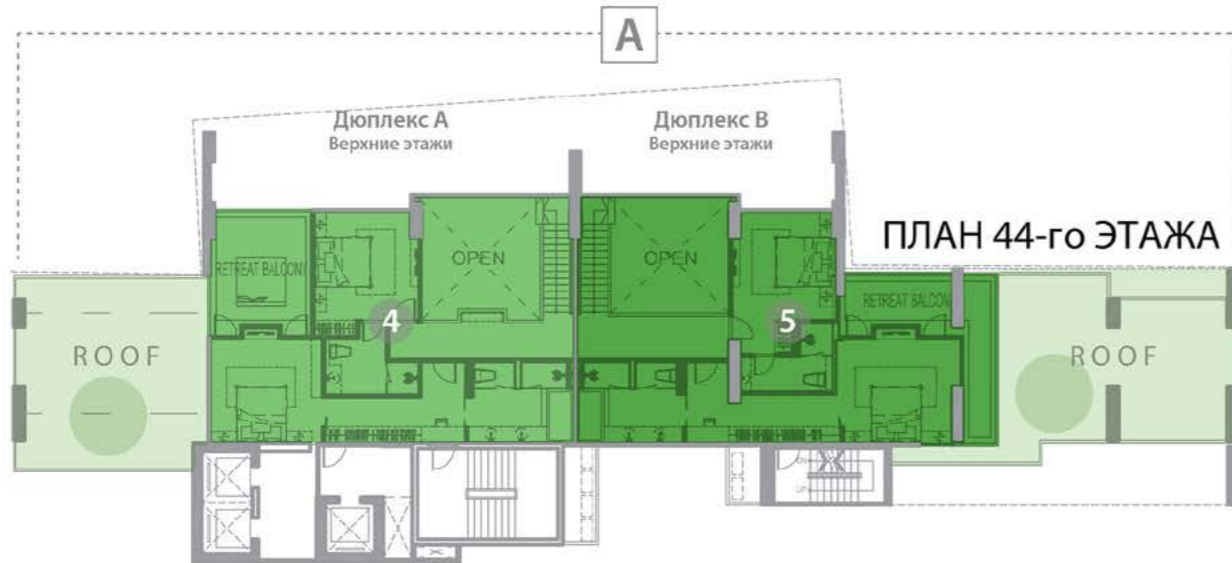
ПЛАН 42-го ЭТАЖА

Все изображения являются симитированными и могут быть изменены. Компания оставляет за собой право изменить детали без предварительного предупреждения.



# План верхних этажей 43-й | 44-й

● SB Студия 33 кв. м ● 1С 1-Бедрум 48.70 кв. м ● 2В 2-Бедрум 96.40 кв. м

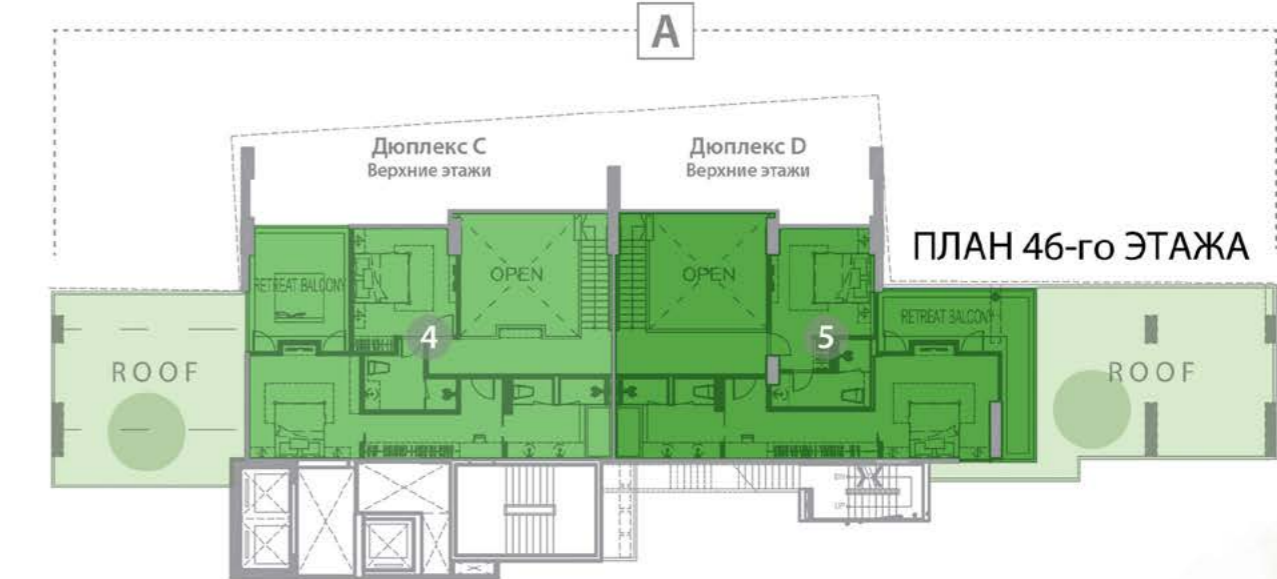
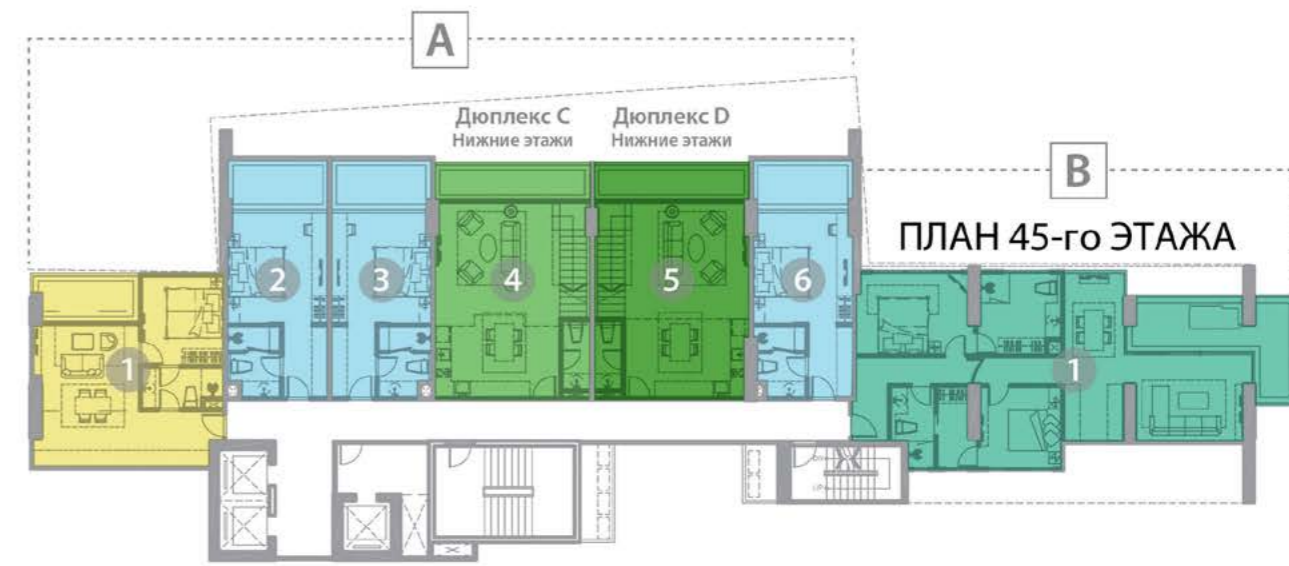


Верхние этажи

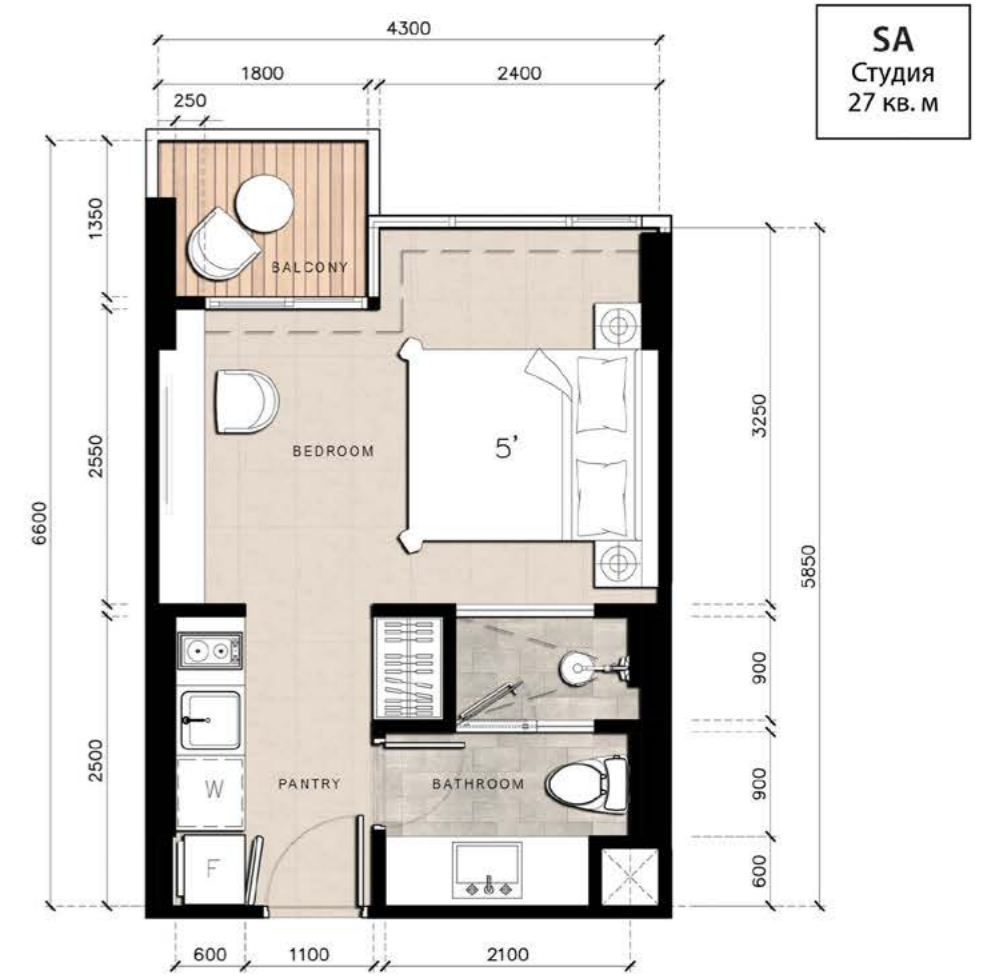
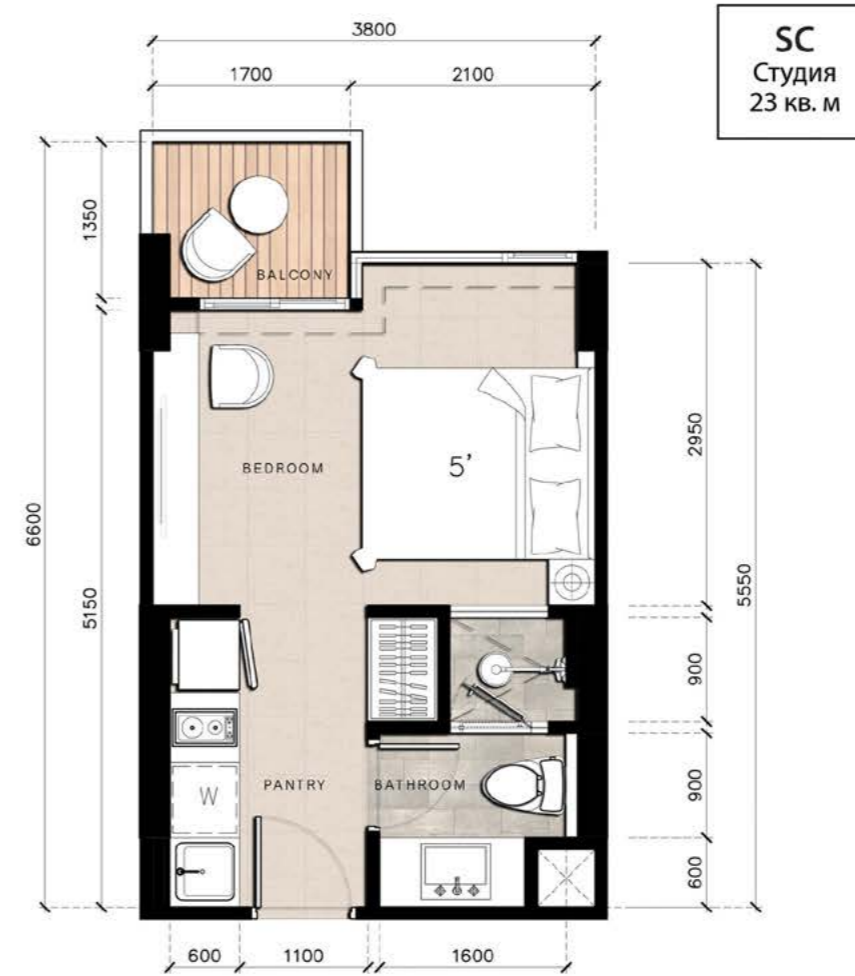


# План верхних этажей 45-й | 46-й

● Дюплекс А 2-Бедрум 145.50 кв. м ● Дюплекс В 2-Бедрум 149.40 кв. м ● Дюплекс С 2-Бедрум 191.40 кв. м ● Дюплекс D 2-Бедрум 197.20 кв. м









SB  
Студия  
33 кв. м



**1D**  
1-Бедрум  
34.70 кв. м



**1E**  
1-Бедрум  
34.90 кв. м



THE RIVIERA  
JOMTIEN



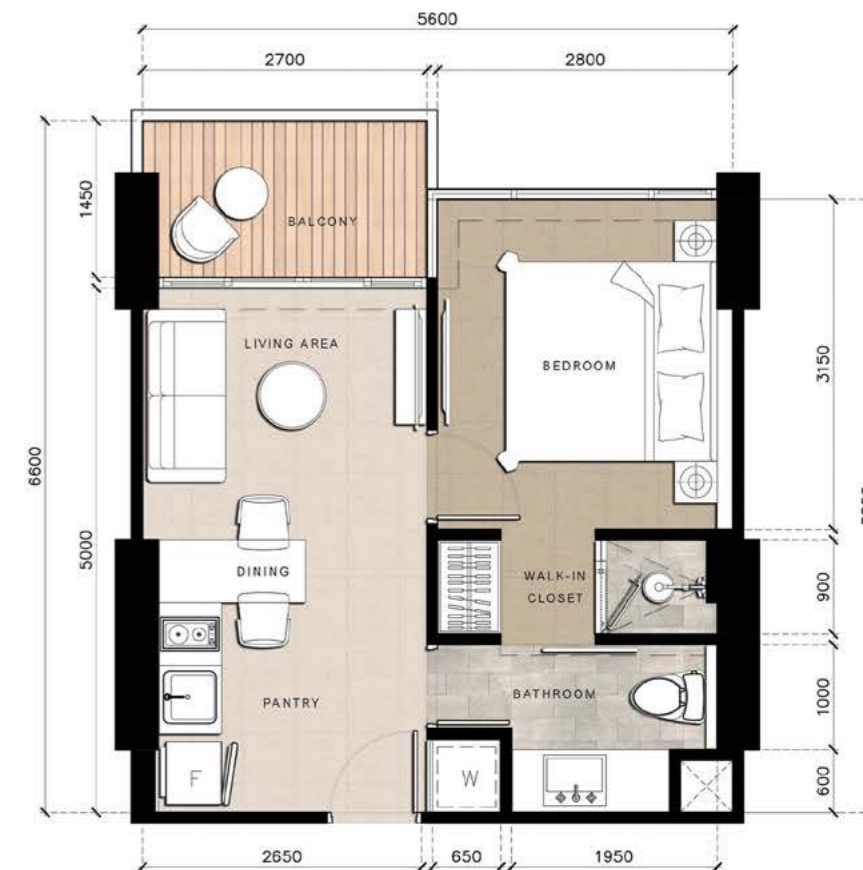
1H  
1-Бедрум  
35.50 кв. м

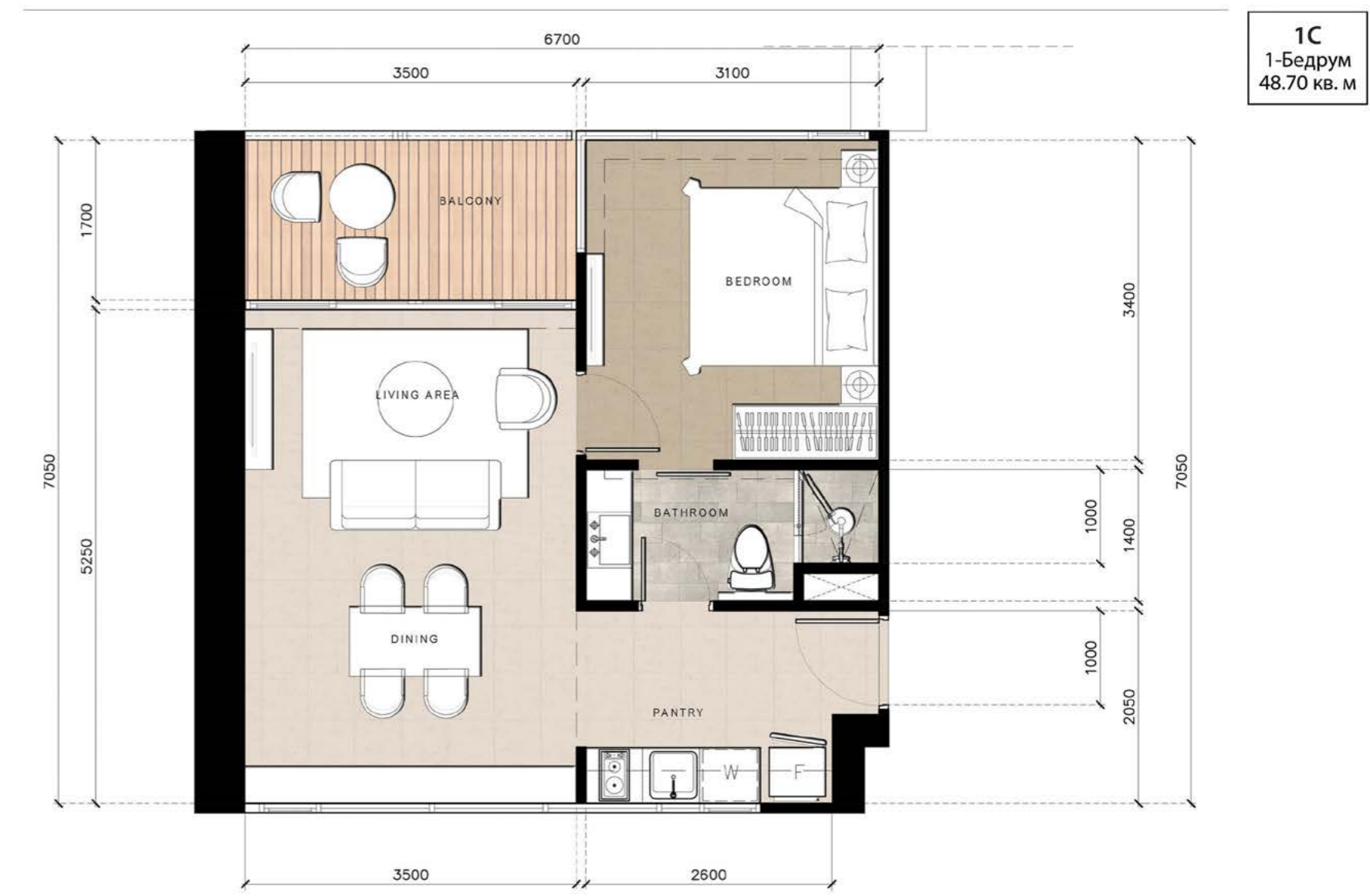


1F  
1-Бедрум  
35.80 кв. м

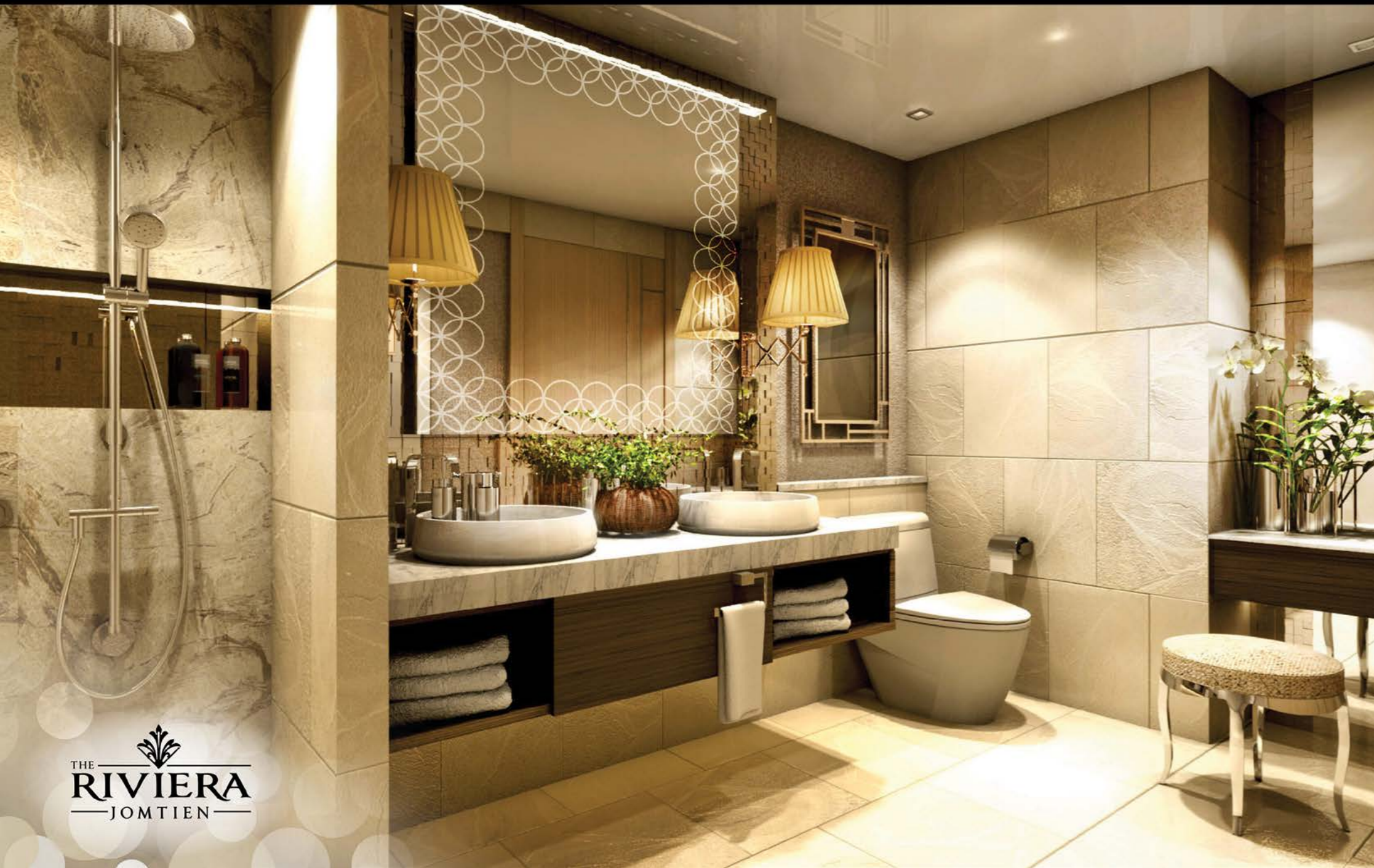


THE RIVIERA  
JOMTIEN

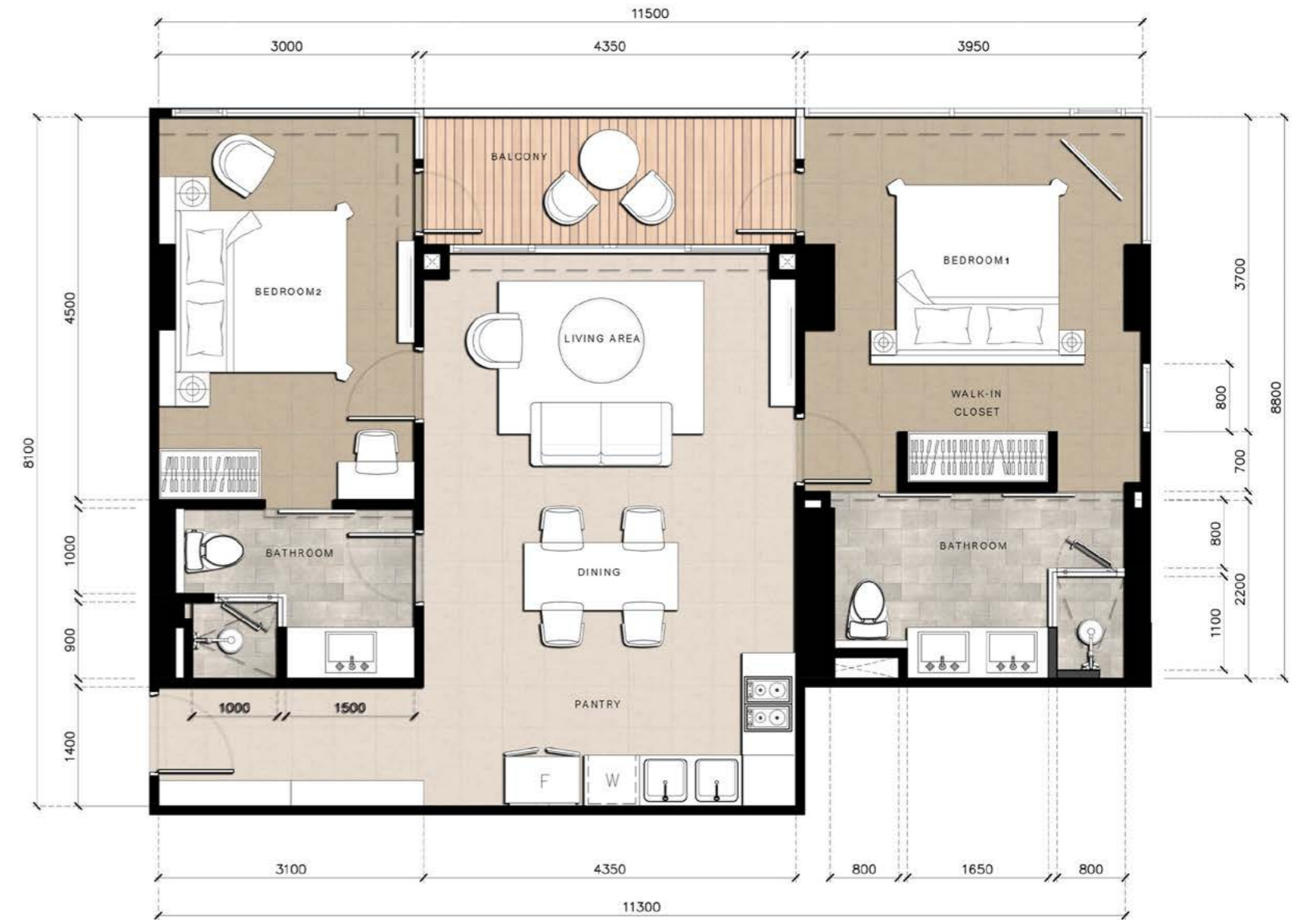














THE RIVIERA  
JOMTIEN





THE RIVIERA JOMTIEN



**Дюплекс А**  
2-Бедрум  
145.50 кв. м



Верхние этажи  
96.30 кв. м



Нижние этажи  
49.80 кв. м

**Дюплекс В**  
2-Бедрум  
149.40 кв. м



Верхние этажи  
99.20 кв. м



Нижние этажи  
49.30 кв. м



Роскошный интерьер шоу-рума Ривьера Вонгамат



Эмми - лицо бренда Ривьера Вонгамат.



Вид шоу-рума Ривьера Вонгамат в ночное время.



Зоны отдыха рядом с шоу-румом.



Художественная модель проекта Ривьера Вонгамат.



Красота и спокойствие окружающие шоу-рум.



## Творите невероятную ЖИЗНЬ



Ривьера Джомтьен — второй высотный проект компании Riviera Group, возглавляемой основателем Винстоном Гейлом, который также является со разработчиком проекта Палм.

«Riviera Group» нацелена создавать потрясающие современные проекты в постоянно меняющемся горизонте Паттайи, с акцентом на высокое качество и доступную цену.

Устойчивая финансовая поддержка, энтузиазм Винстона в стремлении быть лучшим и обоснованная победа — вот в чем залог успеха компании.

Команда архитекторов и дизайнеров Riviera Group стремится стать основной движущей силой в помощи формирования и строительства будущего Таиланда.



Палм — победитель в номинации лучший кондоминиум восточного побережья Thailand Property Awards 2013. Винстон Гейл (второй слева) с партнером по бизнесу Биратон Касемсри На Аюдхая (второй справа) и их жены Суканья Гейл (слева) и Казуко Касемсри На Аюдхая (справа).



Construction Finance Contract Signing with

Помощь в размере 800 млн. бат, на строительство роскошного кондоминиума Палм, выделенная SCB банком.



Строительство проекта Палм на пляже Вонгамат, сентябрь 2013.



Творите невероятную жизнь